



Manager à distance

Pour le manager

Difficultés & opportunités

Des difficultés accrues pour évaluer les besoins et les attentes de chaque membre de l'équipe

Plus grande autonomie des salariés

Un moindre contrôle des collaborateurs et de leur travail

Meilleure conciliation entre la vie professionnelle et vie privée

Un éloignement avec la réalité du terrain qui peut rendre plus difficile l'animation d'équipe

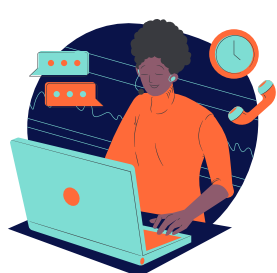
Amélioration de l'ambiance et de la qualité de vie au travail

La résolution des conflits et le maintien de la motivation

Limitation des trajets et donc des risques encourus par les collaborateurs

La gestion du temps et des priorités complexifiées entre des équipes à distance et des collaborateurs en présentiel

Attractivité de l'entreprise auprès des futurs salariés



Selon une enquête 2021 de l'APEC, **89% des cadres managers estiment qu'il faut revoir les pratiques managériales.**

Le passage soudain et durable au télétravail a révélé la **nécessité d'adapter les pratiques.**