



Manager à distance

Pour le collaborateur

Difficultés & opportunités

Contacts moins réguliers avec son manager, peur d'être "oublié"

Organisation du temps de travail plus souple, autonomie accrue

Sentiment d'isolement face aux tâches à effectuer ou aux problèmes techniques

Absence ou réduction du temps de trajet domicile - bureau

Moins de possibilités de valoriser son travail

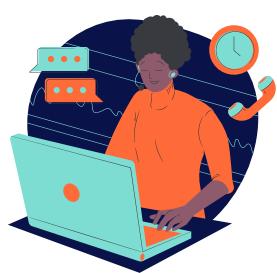
Efficacité et productivité dans le travail

Difficulté de priorisation en cas de surcharge de travail

Qualité de vie

Séparation entre temps de travail et vie privée plus floue

Meilleur équilibre entre vie professionnelle et vie privée



Malgré cet essor du travail à distance, l'organisation et le management **ne s'improvisent pas** et il faut parfois plusieurs mois pour mettre en place une **organisation qui fonctionne**.